

Leticia



MONOTIPIAS

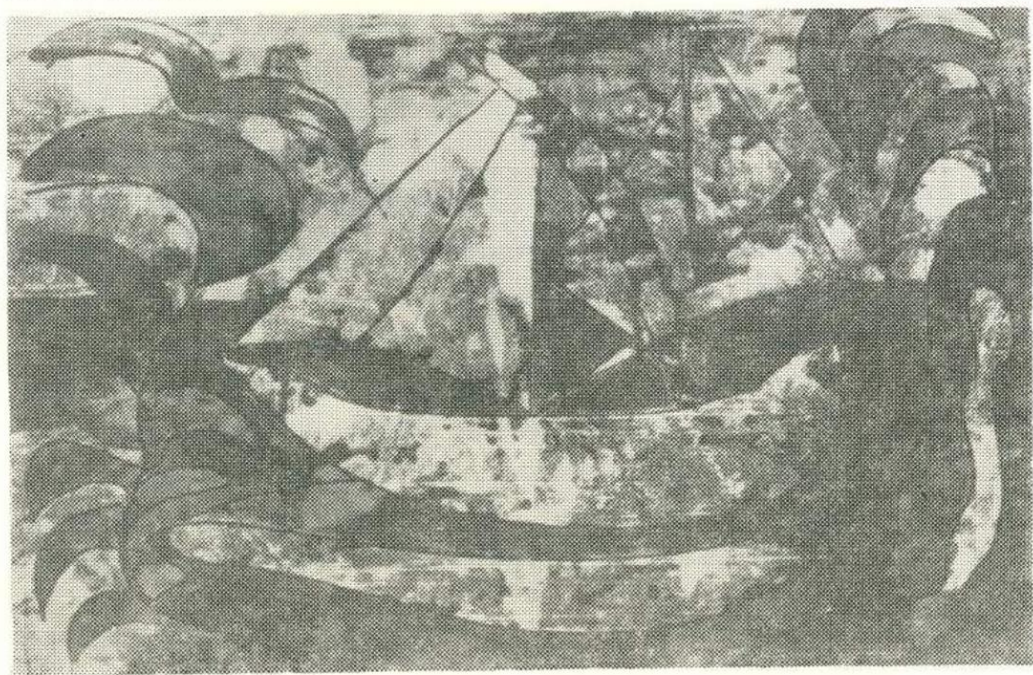
MUSEU DE ARTE DA UNIVERSIDADE FEDERAL DO CEARÁ • FORTALEZA 9 DE AGOSTO DE 1973

Letícia Parente, em seu crescente interesse por uma figuração livre e gestual, consegue em suas monotipias — com o devido talento — reconhecer e fazer com que trabalhem a seu lado os “acidentes” que conferem à sua arte atributos e intenso lirismo.

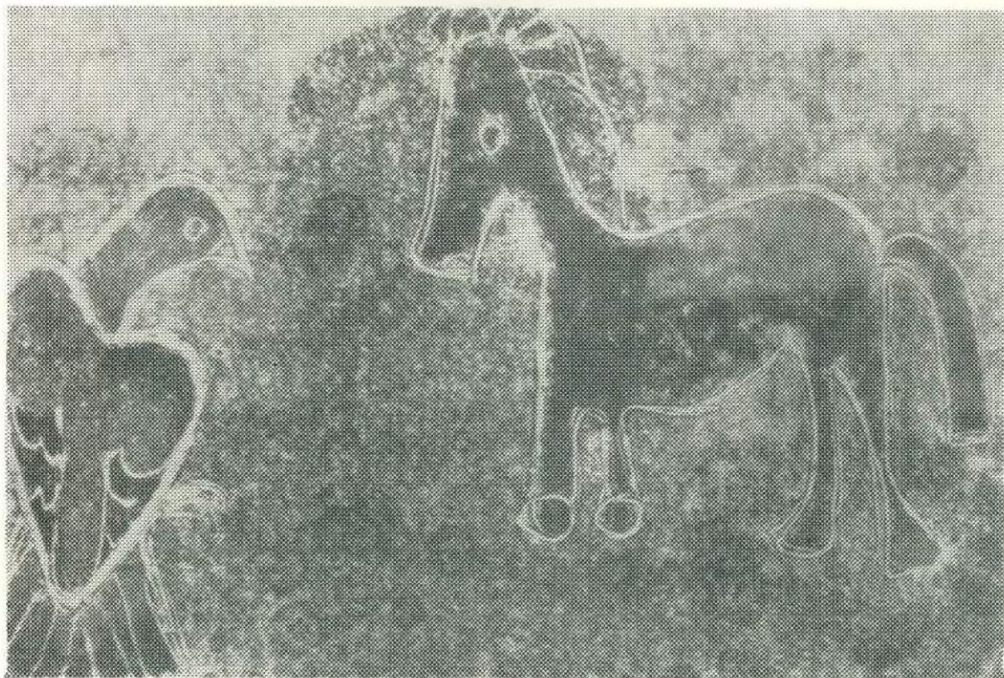
Nesta sua primeira exposição, Letícia mostra, oportunamente, com pesquisas nas mais variadas direções, que o exercício da criatividade é uma necessidade básica de todo indivíduo ou grupo social. Mas, além de reafirmar que “a função do artista não é somente elaborar objetos, como a do cientista não é suprir a Tecnologia” (Marcia Drucker), reforça que a função do ser humano não é sobreviver. É transcender!

HÉLIO RÔLA
Agosto de 1973

Saveiro de Jornal



Cavalo de Brinquedo



Letícia Tarquinio de Souza Parente nasceu em Salvador (Bahia)

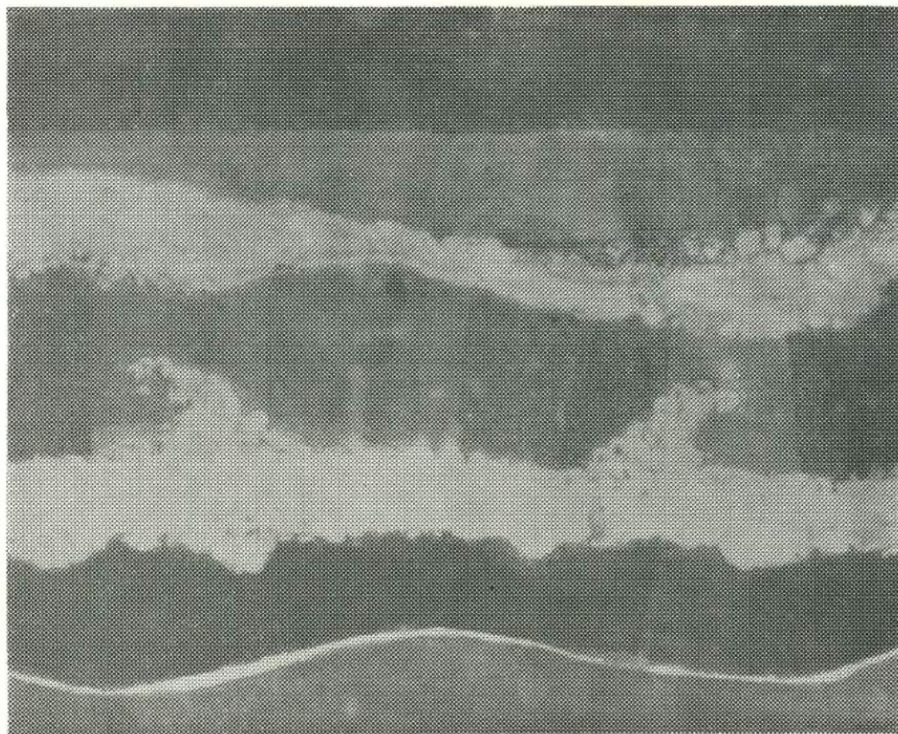
1971 — Iniciação em Artes Plásticas no NAC (Núcleo de Arte e Criatividade) — Rio de Janeiro, com professores Pedro Dominguez e Hilo Krugli.

1972 — Participação como convidada especial na Exposição Universitária de Artes Plásticas (Fortaleza).

1973 — Prêmio de Aquisição no Salão de Abril (Fortaleza).

Participou das exposições coletivas da
UNIFOR 1970 e do
CÍRCULO MILITAR DE FORTALEZA

Marinha





Mulher Chorando



OBRAS EXPOSTAS

Monotipias

1. Gênese (95x65) — col. João Parente
2. Evolução (96x65)
3. Saveiro de jornal (96x67)
4. Domingo praiano (90x60)
5. Procissão de Saveiros (66x82)
6. Túneis (48x88)
7. Cavalo de Brinquedo (39x56)
8. Cântaro (65x47) Col. Marillac Fiuza
9. Grande Prêmio (64x47) Col. Roberto Fiuza Jr.
10. Pássaros (69x49)
11. Rua de Pedra (60x43)
12. Jarro com flores (46x32) Col. Amarilio Macedo
13. Marinha (56x47)
14. Livre! (50x35)
15. Mulher pensando (47x32) Col. João Parente
16. Mulher (36x51) Col. Mauricio Leal
17. Escudo de Aquiles (32x47)
18. Opus I (56x15)
19. Pipas (56x15) Col. João Parente
20. Ondulação (56x15)
21. Sereia (56x15) Col. João Parente
22. Iemanjá (56x15) Col. Amarilio Macêdo
23. Composição Violeta (47x33)
24. Flor (45x31)
25. O homem, a taça e a mão (41x24)
26. Opus II (65x47) Col. Erle Rodrigues
27. Composição cinza e vermelho (56x15) Col. João Parente
28. Máscaras (73x52)
29. Pássaros II (56x37)

