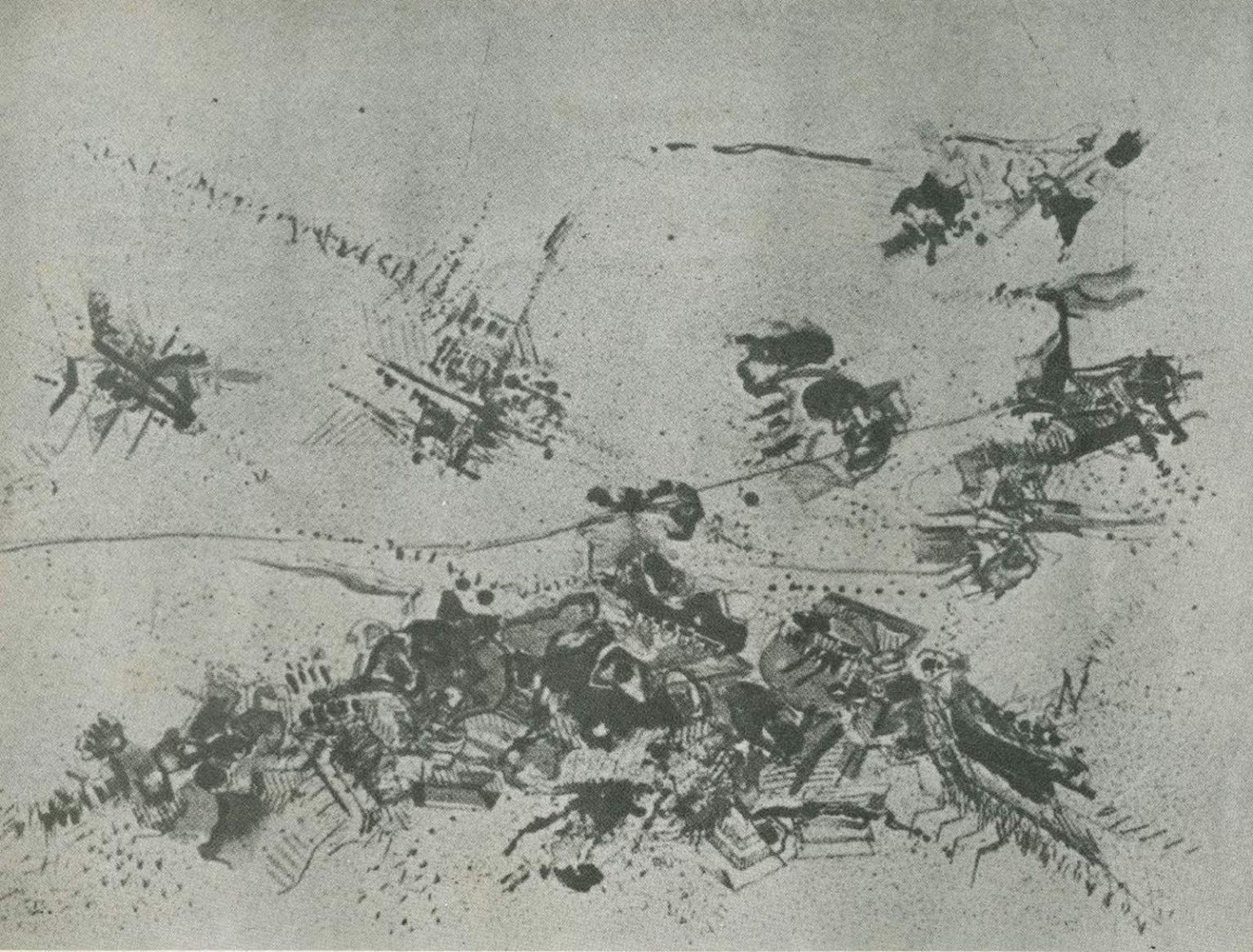


MAUC

Universidade Federal do Ceará
Casa de Cultura Hispânica

**GRÁFICA
ESPAÑHOLA
CONTEMPORÁNEA**



J. L. Balaguero
Capa: J. Guinovart

A coleção da Gráfica Espanhola Contemporânea, que temos a satisfação de apresentar, é uma amostra dos trabalhos de 61 artistas. Embora não totalmente exaustiva, achamos que a seleção servirá para dar uma ampla visão do desenvolvimento da arte espanhola atual.

Poderemos, desta arte, contemplar obras que exprimem desde o hiperrealismo doentio, passando por diferentes nuances do figurativismo até materiais abstratos nos quais a forma aparece com a doçura de uma nebulosa ou a fúria de uma louca caligrafia.

A temática, muito variada, junta à delicada poesia de um momento, cenas da problemática existencial com o protesto social, a mordacidade ou o silêncio de um espaço nu.

Também encontraremos junto de artistas profundamente individualistas, conjuntos de criadores que, fugindo ao personalismo, agrupam-se em coletivas, desenvolvendo obras que nem por isso deixam de ter um caráter marcadamente pessoal, como é o caso da Equipe Crônica.

De outra parte não podemos esquecer que a gravura é um dos campos das artes plásticas que melhor permite experiências técnicas e onde a fantasia das formas pode se desenvolver com maior liberdade. Veremos, assim, diferentes processos como a água-forte, a litografia, a serigrafia, etc.

Sintetizar nestas linhas a diversidade de estilos e conteúdos é praticamente impossível e só podemos afirmar que o conjunto de obras ora apresentadas no Museu de Arte da UFC são todas de criadores suficientemente conhecidos dentro e fora das fronteiras da Espanha e seguiram, todos elas, um caminho profundamente sincero e original.

Esperamos que a amostra possa chegar a dar aos universitários e ao público cearense, em geral, uma idéia do trabalho artístico que se está realizando, hoje, na Espanha.

AMEZTOY, VICENTE

1. "Parque natural", litografía, 56 x 44.
2. "Henario", litografía, 25 x 22.

ARRANZ BRAVO-BARTOLOZZI

3. "Congrestortura", litografía, 75 x 56.
4. "Biológica", litografía, 75 x 56.
5. "Estocolmo", litografía, 75 x 56.
6. "Tinerfeño", litografía, 75 x 56.

ARROYO, EDUARDO

7. "Entre los pintores", litografía, 53 x 89.
8. "Pont d'Arcole", litografía, 75,5 x 74,5.

BALAGUERO, JOSE LUIS

9. "Niágara", litografía, 39 x 50.
10. "Zaragoza", litografía, 50,5 x 34.

BENET ROSELL

11. "The End", aguafuerte, 63 x 45,5.
12. "Plaza de Bilbao", aguafuerte, 64,5 x 45,5.

BIADIU, ROSA

13. "Nardos", aguafuerte, 61,5 x 48,5.
14. "Plumas", aguafuerte, 49,5 x 62.

BONIFACIO ALFONSO

15. Sin título, Ref. 15091, aguafuerte, 38,5 x 29.
16. Sin título, Ref. 15074, aguafuerte, 38,5 x 29

BRINKMANN, ENRIQUE

17. "Cabreza", aguafuerte, 49 x 59,5.

CANOGAR, RAFAEL

18. Sin título, Ref. 2273, litografía, 76 x 56.
19. Sin título, Ref. 2197, litografía, 76 x 56.

CAPA, JOAQUIM

20. "El globo", aguafuerte, 49 x 49,5.
21. "Movimientos", aguafuerte, 49,5 x 49,5.

CARDENAS, MARTA

22. "Estoril", aguafuerte, 38,5 x 25.
23. "Paisaje nevado", aguafuerte, 34 x 45.

CARUNCHO, LUIS

24. Sin título, litografía, 53 x 38.
25. Sin título, litografía, 53 x 38.

CASTILLO, JORGE

26. "Los niños de la noche", aguafuerte, 49 x 40.
27. "Marienza y Metello", aguafuerte, 62 x 43.

CILLERO, ANDRES

28. "Bottom y manos", aguafuerte, 36,5 x 26,5.
29. "Pelo ambiguo", 48,5 x 33,5.

CLAVE, ANTONI

30. "Número 1075", aguafuerte, 76 x 57.
31. "Número 1074", aguafuerte, 76 x 57.

CUASANTE, JOSE MARIA

32. "Escalera", litografía, 55 x 40.
33. "Paris", litografía, 55 x 40.

CHILLIDA, EDUARDO

34. "AFF. A. L. Expo.inaugural", litografía, 40 x 32.

DELGADO, GERARDO

35. "Violeta", litografía, 44,5 x 60.
36. "Amarilla", litografía, 44,5 x 60.

EQUIPO CRONICA

37. "A. L. - Las bolas", litografía, 46 x 32.
38. "A. L. - Carta de colores", litografía, 46 x 32.

ERICE, GONZALO

39. Sin título, aguafuerte, 40 x 50.
40. Sin título, aguafuerte, 40 x 50.

FARRERAS, FRANCISCO

41. "Aguafuerte número 1", aguafuerte, 49 x 64.

FERNANDEZ MOLINA, ANTONIO

42. "Corazón", aguafuerte, 64 x 49.
43. "Luna", aguafuerte, 36,5 x 49.

GABINO, AMADEO

44. "Oxidación, número 4", aguafuerte, 64 x 49.
45. "Oxidación, número 5", aguafuerte, 64 x 49.

GALINDO, FLORENCIO

46. "Urraca", litografía, 53 x 46,5.
47. "Lazos", litografía, 57 x 43.

GENOVART, JAUME

48. "Presagio", litografía, 65 x 50.
49. "Huida", litografía, 50 x 65.

GOMILA, JUAN

50. Sin título, serigrafía, 64 x 46.
51. Sin título, serigrafía, 65 x 46,5.

GORDILLO, LUIS

52. "Caretas", litografía, 32 x 46.
53. "Dibujos", litografía, 32 x 46.

GUDIOL, MONTESERRAT

54. "Número 1030", litografía, 65 x 53.
55. "Número 1039", litografía, 49 x 53.

GUERRERO, JOSÉ

56. Ref. 15690, litografía, 54 x 38.
57. Ref. 16869, litografía, 54 x 39.

GUINOVRT, JOSEP

58. "Pedres y Ocells", litografía, 66 x 50.
59. "Com un teixit", aguafuerte, 76 x 56.

HERNANDEZ PIJUAN, JUAN

60. "Umbra", aguafuerte, 62 x 38.
61. "Color per a un paisatge", aguafuerte, 31 x 21.

IBARZ, MIGUEL

62. "Pueblo - Núm. 774", litografía, 70 x 50.
63. "Núm. 770", litografía, 70 x 50.

LORENZO, ANTONIO

64. "Los guerreros", aguafuerte, 34 x 49.
65. "Ataque", aguafuerte, 34 x 49.

LLOVET, RAMON

- 66. "Poble de mar", litografía, 40 x 54.
- 67. "Noi meditant entre els arbres", litografía, 54 x 40.

MIRO, JOAN

- 68. "Formiga", litografía, 56 x 76.
- 69. "Ocella", litografía, 56 x 76.

MIURA, MITSUO

- 70. "Arboles", aguafuerte, 49 x 54.
- 71. "Arboles", aguafuerte, 49 x 54.

MOMPO, MANUEL

- 72. "Ventana abierta al campo", aguafuerte, 37 x 27.
- 73. "Casa de hortelanos en el campo", aguafuerte, 40 x 27.

MORENO, CEFERINO

- 74. "Bartok", serigrafía, 65 x 50.
- 75. "Cavanilles", serigrafía, 65 x 50.

MUÑOZ, LUCIO

- 76. Sin título, aguafuerte, 37 x 59.
- 77. Sin título, aguafuerte, 37 x 59.

NAGEL, ANDRES

- 78. "Perros - 1", litografía-collage, 69 x 62.
- 79. "Perros - 2", litografía-collage, 67 x 66.

NAVARRO BALDEWEG, JUAN

- 80. "Documentación núm. 1", litografía, 37 x 40.
- 81. "Documentación núm. 2", litografía, 59 x 40.

NOVOA, LEOPOLDO

- 82. "Blanco", aguafuerte, 62 x 34,5.
- 83. "Negro", aguafuerte, 48 x 43.

NUERE, ESPERANZA

- 84. "Planta", litografía, 43,5 x 58.

PALAZUELO, PABLO

- 85. "AFF. A. L. Expo 77", litografía, 58 x 49.
- 86. "A. L. Litho Cat. Exp. 77", litografía, 47 x 38.

PASCUAL, JOSE LUIS

- 87. Sin título, litografía, 50 x 39.
- 88. Sin título, litografía, 50 x 39.

PONÇ, JOAN

- 89. "Homenaje a Durer", aguafuerte, 40 x 32.
- 90. "La Luz", aguafuerte, 47 x 35.

RAFOLS CASAMADA, ALBERTO

- 91. "RC-6", litografía, 75 x 56.
- 92. "A. L. Galeria Joan Prats", litografía, 56 x 75.

ROMERO, JUAN

- 93. "Sol naranja", serigrafía, 66 x 48.

94. "Pensamientos de Claudine", litografía, 47 x 56.

SAURA, ANTONIO

- 95. "A. L. Gris", litografía, 32 x 46.
- 96. "AFF. A. L.", litografía, 54 x 78.

SIERRA, JOSE RAMON

- 97. "Blanca", litografía, 53 x 65.
- 98. "Negra", litografía, 52 x 65,5.

SUAREZ, JUAN

- 99. "Negra", litografía, 48 x 60.
- 100. "Blanca", litografía, 51 x 61.

TAPIES, ANTONI

- 101. "AFF. A. L. Expo. Inaug.", litografía, 65 x 40.
- 102. "AFF. A. L. Expo. 75", litografía, 73 x 55.

THARRATS, JOAN JOSEP

- 103. "A. L. 1978", litografía, 70 x 54.
- 104. "Que hi hagi um firmament entremig de les aigues", litografía, 71 x 51.

TORRALBA, J. J.

- 105. "L'Home Aurora - I", aguafuerte, 64 x 50.
- 106. "L'Home Aurora - II", aguafuerte, 64 x 50.

UBEDA, AUGUSTIN

- 107. "Floreros y limones", litografía, 50 x 70.
- 108. "Frutero y pájaro", litografía, 51 x 66.

VARGAS, RAMON DE

- 109. "Atentado a una reina", serigrafía, 56 x 49.
- 110. "Cabeza", serigrafía, 47 x 37.

VILACASAS, JOAN

- 111. "Li presentaven les tardes", aguafuerte, 32 x 25.
- 112. "Voltaven entorn d'ells", aguafuerte, 26 x 24.

VILADECANS, JOAN PERE

- 113. "Rizzoli", litografía, 72 x 46.
- 114. "Composición 1977", litografía, 75 x 55.

VILLALBA, DARIO

- 115. Ref. 1433 - I, serigrafía, 67 x 48,5.
- 116. Ref. 1433 - II, serigrafía, 68 x 48,5.

VILLELIA, MOISES

- 117. "Número 2", litografía troquelada, 65 x 50.
- 118. "Número 4", litografía, 68 x 40.

VIOLA, MANUEL

- 119. "Espacio azul", serigrafía, 42 x 57.

ZUSH, ALBERTO

- 120. "Loveyeye", litografía, 49 x 62.
- 121. "Heroíno", litografía, 50 x 59.

