



UFC

**UNIVERSIDADE FEDERAL DO CEARÁ
INSTITUTO DE CULTURA E ARTE - ICA
PROGRAMA DE GRADUAÇÃO EM DESIGN-MODA**

MIRNA KELLY BEZERRA CALIXTO

DESENVOLVIMENTO DE COLEÇÃO DA MARCA WHEELIE

**FORTALEZA
2018**

MIRNA KELLY BEZERRA CALIXTO

DESENVOLVIMENTO DE COLEÇÃO DA MARCA WHEELIE

Trabalho para Conclusão do Curso de
Graduação em Design-Moda, do Instituto de
Cultura e Arte, da Universidade Federal do
Ceará, como requisito parcial à obtenção do
título de Bacharel em Design-Moda.

Orientadora: MsC. Maria do Socorro de Araújo

FORTALEZA
2018

Dados Internacionais de Catalogação na Publicação
Universidade Federal do Ceará
Biblioteca Universitária
Gerada automaticamente pelo módulo Catalog, mediante os dados fornecidos pelo(a) autor(a)

C159d Calixto, Mirna.
Desenvolvimento de coleção da marca Wheelie / Mirna Calixto. – 2018.
38 f. : il. color.

Trabalho de Conclusão de Curso (graduação) – Universidade Federal do Ceará, Instituto de cultura e Arte, Curso de Design de Moda, Fortaleza, 2018.
Orientação: Prof. Me. Maria do Socorro de Araújo.

1. Ciclismo. 2. Vestuário. I. Título.

CDD 391

MIRNA KELLY BEZERRA CALIXTO

DESENVOLVIMENTO DE COLEÇÃO DA MARCA WHEELIE

Trabalho para Conclusão do Curso de
Graduação em Design-Moda, do Instituto de
Cultura e Arte, da Universidade Federal do
Ceará, como requisito parcial à obtenção do
título de Bacharel em Design-Moda.

Orientadora: MsC. Maria do Socorro de Araújo

Aprovada em: ___/___/_____.

BANCA EXAMINADORA

Prof. MsC. Maria do Socorro de Araújo (Orientadora)
Universidade Federal do Ceará (UFC)

Profa. Dra. Dijane Maria Rocha Victor
Universidade Federal do Ceará (UFC)

Profa. Especialista Joelma Damasceno de Matos
Universidade Federal do Ceará (UFC)

TV
IS

THE
S
S
S

THE
S
S

THE
S
S

THE
S
S

THE
S
S

THE
S
S

THE
S
S

THE
S
S

THE
S
S

THE
S
S

THE
S
S

THE
S
S

THE FUTURE
IS EXCITING

WHEELIE

Desenvolvimento
de coleção da
marca Wheelie,
por Mirna Calixto.

LIKE IT OR NOT

inelli

PLEASE
MR. MOTORIST
WATCH OUT
FOR ME?

Creams

RULES
ARE MADE
TO BE BROKE

ORDER

REFILED 000L 01





WHEELIE SURGE

A sociedade atual tem, cada vez mais, voltado o olhar para questões ambientais e para o bem-estar, tanto físico quanto mental, levando a uma população instigada pela busca de estilos de vida mais saudáveis e sustentáveis. A fim de atender suas necessidades pessoais, mas também necessidades do meio ambiente moderno, essa adequação de estilo de vida transformou a utilização da bicicleta em um hábito pertinente.

A Wheelie surge, então, a partir da observação da designer Mirna Calixto acerca do estilo de vida urbano e da questão da mobilidade, em que a bicicleta aparece como um transporte alternativo revolucionário, dentro de um contexto em que as pessoas estão cada vez mais expostas a situações de estresse e que a poluição faz parte do meio em que vivem.

Mirna Calixto é formada em Design-Moda, pela Universidade Federal do Ceará, e atua principalmente no mercado publicitário, sendo diretora de arte pela agência Slogon Propaganda.



BRIEFING

Fonte: Adaptação da sugestão de briefing de Phillips (2007)

NATUREZA DO PROJETO E CONTEXTO

// JUSTIFICATIVA

Criada para preencher uma lacuna no mercado, onde o ciclista urbano não é contemplado, e promover o uso da bicicleta através do vestuário.

// OBJETIVOS DO PROJETO

Criar roupas casuais com soluções ergonômicas para o uso da bicicleta.

// RESULTADOS DESEJÁVEIS

Oferecer conforto e segurança para o ciclista urbano.

// RESPONSABILIDADE DO PROJETO

Apoiar o cuidado com o planeta, através do uso de transportes alternativos, e do corpo e da mente, através de atividades físicas.

// MARCA

Wheelie.

// PRODUTO

Roupas casuais com ergonomia adaptada para bicicleta.

// PREÇO

De R\$70,00 a R\$350,00.

// PRAÇA

Todo Brasil, com foco nas principais capitais brasileiras (por E-commerce e feiras).

ANÁLISE SETORIAL

// PROMOÇÃO

Atuação em mídias sociais, intervenções urbanas, participação em feiras e exposições coletivas.

// ESTUDO DAS TENDÊNCIAS

Grandes planos para grandes cidades, em que até 2050, aproximadamente 75% da população mundial viverá em áreas urbanas, e esse espaço deve ser planejado com inteligência, possibilitando uma vida feliz e saudável.

// CONCORRENTES

Velô e Cadence Collection.

// TECNOLOGIA

Maquinário básico de costura, serigrafia, e tecidos com tecnologias (como fibra bacteriostática, proteção solar, que repele água e de rápida secagem.)

// ESTRATÉGIAS DA EMPRESA

Marketing direcionado para o consumo consciente, levantando uma bandeira para a marca e mostrando como ela pode fazer a diferença no universo dos clientes. Sendo baseado na Teoria de MKT 4.0 do Kotler, que trata a marca como um organismo vivo, evoluindo e fazendo a diferença no mundo, assim como as pessoas.

PÚBLICO ALVO

// SEXO

Feminino e masculino.

// FAIXA ETÁRIA

Entre 20 e 40 anos.

// NÍVEL DE RENDA

Classe A e B.

// HÁBITOS DE CONSUMO

Público com acesso e assiduidade em mídias sociais, que procuram por produtos de vestuário que atendam às necessidades do ciclista urbano, ou seja, produtos diferenciados que traduzam sua subjetividade e seu estilo de vida.

// IMAGEM CORPORATIVA

A Wheelie busca entrar no mercado com uma imagem moderna e descontraída, e construir um estilo de vida consciente, focado na cultura da bicicleta, com inspiração na moda e na diversidade global.

// SEGMENTAÇÃO DE MERCADO

Homens e mulheres entre 20 e 40 anos, inseridos na indústria criativa, que usam a bicicleta para locomoção diária, são alheios às tendências sazonais de moda e buscam formas de consumo consciente.

PORTFÓLIO DA EMPRESA

OBJETIVOS DO NEGÓCIO E ESTRATÉGIAS DO DESIGN

// PRINCIPAIS RESULTADOS VISADOS PELO PROJETO, ATIVIDADE DE DESIGN, CORRESPONDENTES AOS RESULTADOS VISADOS

A estratégia de design consiste no conforto e segurança proporcionados pelas peças com modelagens diferenciadas. Oferecer ao consumidor roupas com design atemporal, visto que o objetivo é tornar a roupa uma peça de caráter sentimental, e com qualidade, a fim de evitar o descarte ao máximo.

INFORMAÇÕES DE PESQUISA

// TENDÊNCIAS DOS NEGÓCIOS, AVANÇOS TECNOLÓGICOS, LANÇAMENTOS DE NOVOS PRODUTOS

Pesquisas de mercado serão uma constante da marca, a fim de averiguar novas oportunidades e tecnologias, e com os clientes, a fim de estreitar o relacionamento consumidor/criador, e dessa forma obter um *feedback* sobre a marca. Com isso, esperamos realizar ajustes e melhorias para melhor atender as necessidades de nossos clientes.

BRIEFING

CONCEITO

A Wheelie é uma marca jovem que promove a interação entre o estilo de vida contemporâneo e a expressão individual.

Apoia o uso da bicicleta no cotidiano porque acredita que ela materializa conceitos fundamentais como a liberdade, o bem-estar e a consciência ecológica.

Sendo assim, a Wheelie se define como uma marca de streetwear, onde o diferencial competitivo do seu produto é aliar evoluções ergonômicas à soluções estéticas, a fim de estimular o uso da bicicleta, tornando a prática segura e confortável, sem a perda de valores estéticos. Também tem como distinção a garantia de medidas ecofriendly na produção de seus produtos.

Veio para preencher uma escassez no mercado, onde ciclistas urbanos não são contemplados, e busca oferecer o melhor produto possível, dentro de sua especialidade, para o maior número de pessoas, com um preço acessível. Acredita no potencial do mercado nacional, e aposta na individualidade de cada um de seus usuários, tornando-os comunidade, onde estão ligados por uma marca.

Toda a coleção é limitada a poucas unidades, permitindo que o processo de criação e execução seja acompanhado de maneira próxima e resulte em peças de qualidade e com design autêntico.

YOU'RE TOTALLY KILLING IT, BRO



WHEELIE

do inglês,
significa "empinar".
Manobra que consiste
em levantar
a roda dianteira.



UMA MARCA

THE FUTURE IS EXCITING



PUBLICOS COM ALGUMAS VANTAGENS

Homens e mulheres, entre 20 e 40 anos, solteiros, estudantes ou profissionais inseridos em campo da comunicação ou artes, atuando na área da publicidade, design, moda, artes visuais, fotografia e arquitetura, deduzindo um possível senso estético apurado por maior parte deste público. Usam bicicleta pelo menos de 2 a 3 dias por semana, em locomoção para atividades cotidianas. Pertencem às classes A e B, comprovando que a bicicleta não é um meio de transporte vinculado unicamente às classes mais baixas. Público com acesso e assiduidade em mídias sociais. Costumam frequentar bares, restaurantes e casas noturnas; têm o hábito de visitar museus, cinemas, teatros e shows; usufruem de espaços urbanos como as praças, parques e jardins espalhados pela cidade.

Fonte: Questionário Google.



SPR w h e e l i e

ST / HELENA LENCI

32 ANOS,
EMPRESÁRIA

W A



Assídua em redes sociais, é influenciadora cicloativista, e sempre posta fotos e vídeos de seus rolês de bike. É solteira, divide apartamento com seus dois cachorros adotados, e adora registrar momentos com eles. Viciada em café, realizou

o sonho de abrir uma Coffeehouse, onde além de proprietária, também trabalha como barista. Há cinco anos trocou o carro pelo uso exclusivo de bicicleta, pois acredita que a bicicleta, ao contrário do carro, lhe faz relaxar, se conectar com seu corpo e sente que, dessa forma, contribui para tornar o planeta um lugar melhor, livre de poluição. Também usa a bicicleta para fazer trilhas e pegar estrada aos finais de semana. Plataformas de redes sociais que usa: *Instagram* (principalmente stories), *Facebook* e *Strava*.



WHEELS

ESTUDO



Diariamente, usa sua bicicleta, uma magrelinha herdada de seu pai, para ir até o trabalho, um estúdio de design que fica cinco quilômetros distante de sua casa. Paralelamente, presta serviços de design para uma grande marca de bicicletas. Namora há dois anos, e divide um apartamento há pouco mais de um ano com sua companheira e um cachorro vira-lata que resgataram das ruas. Uma das atividades preferidas do casal é pedalar pela cidade e fotografar paisagens e o lifestyle urbano. Nas redes sociais, usa principalmente o *Instagram*, onde tem muitos seguidores, para divulgar suas fotos, trabalhos de design e apoiar o ciclismo urbano, e o *Strava*, para marcar seus rides.



DANIEL ROMANO

31 ANOS,
DESIGNER GRÁFICO



PERSONA



 cadence



// INTERNACIONAL - CADENCE

Marca americana de roupa
com lifestyle voltado para
o ciclismo.

 V E L O



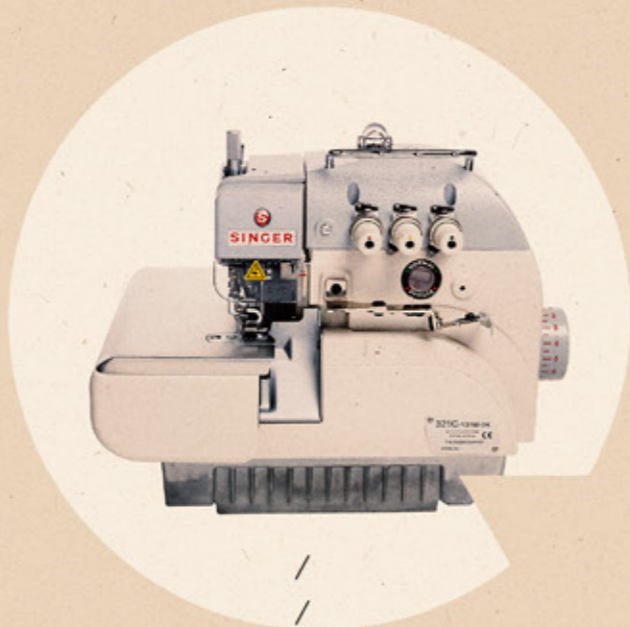
// NACIONAL - VELÔ

Marca de roupa feminina
e masculina com soluções
ergonômicas para ciclistas.





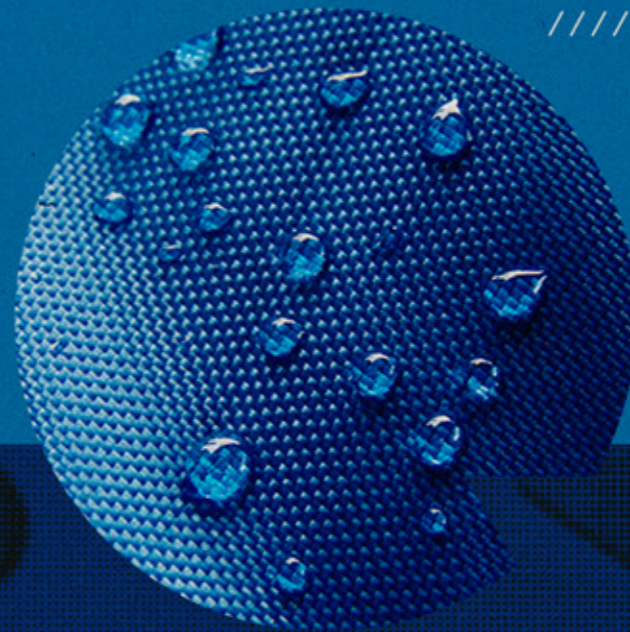
/// MÁQUINA DE COSTURA RETA



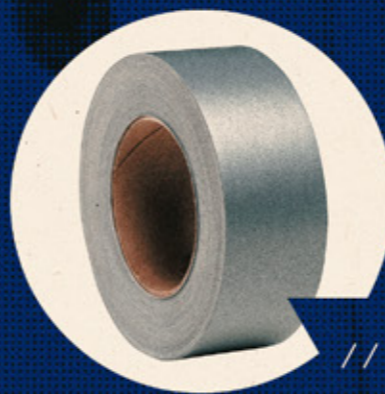
/ MÁQUINA OVERLOCK



// SERIGRAFIA



///// TECIDOS TECNOLÓGICOS
Hidrorepelência
Secagem rápida
Termorregulador
Bacteriostático
Proteção UV
Antiamarrotamento



// FITA 3M™ SCOTCHLITE™ REFLETIVA



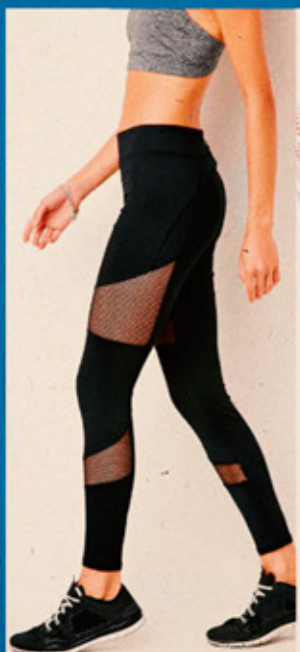
/ MÁQUINA BOTONEIRA



/// MÁQUINA GALONEIRA

A Wheelie terceiriza serviços de costura e serigrafia.

WAGGERS ASSOCIATES MADE IN CZECHIA



FONTE: FAMÍLIA ABRAXEOUS MODIFICADA.

wheelie

REDUÇÃO MÁXIMA

Material
impresso

wheelie



20mm

Mídia
digital

wheelie



100px

ÁREA DE PROTEÇÃO

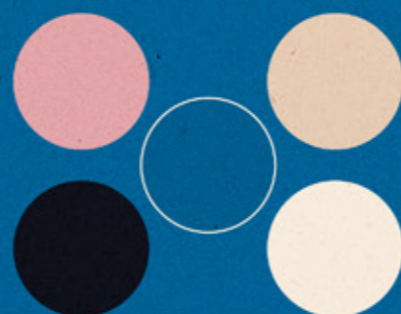


O espaço mínimo de arejamento da marca é igual à altura da letra "e" do logotipo Wheelie.

POSITIVO / NEGATIVO



CARTELA DE CORES



A marca é o elemento visual que identifica a Wheelie. É composto por um logotipo, onde apresenta apenas uma família tipográfica (Abraxeous - Black), fonte escolhida pela sua modernidade e minimalismo, representando bem a proposta da Wheelie. Possui somente aplicação horizontal, pois sendo apenas uma palavra, a versão vertical precisaria de uma separação silábica, que provocaria um possível erro na leitura. Por a logo ser monocromática, ela é facilmente aplicada em diversos backgrounds, descomplicando sua utilização em catálogos e em redes sociais.



WHEELIE CYCLING

// EMBALAGEM PARA
FEIRAS COLETIVAS



// ETIQUETA
COM A MARCA
NA PEÇA

// EMBALAGEM PARA
ENVIO ATRAVÉS
DOS CORREIOS



// TAG DE
IDENTIFICAÇÃO
DO PRODUTO

TABELA DE

PARAMETROS DA COLEÇÃO

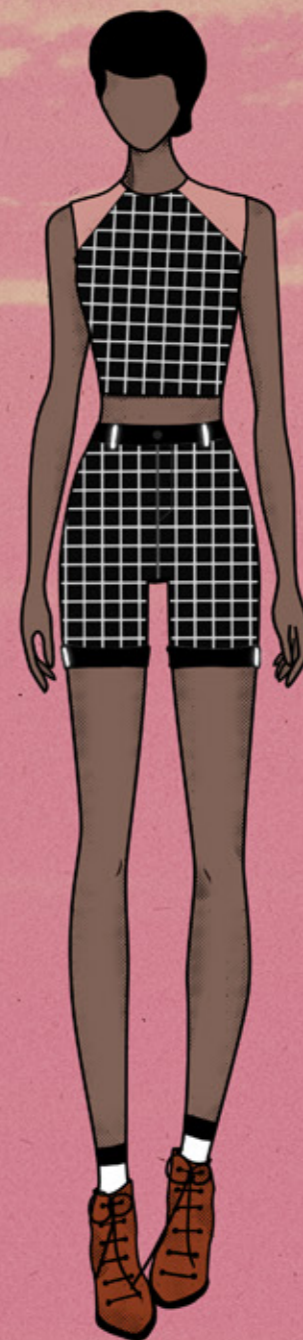
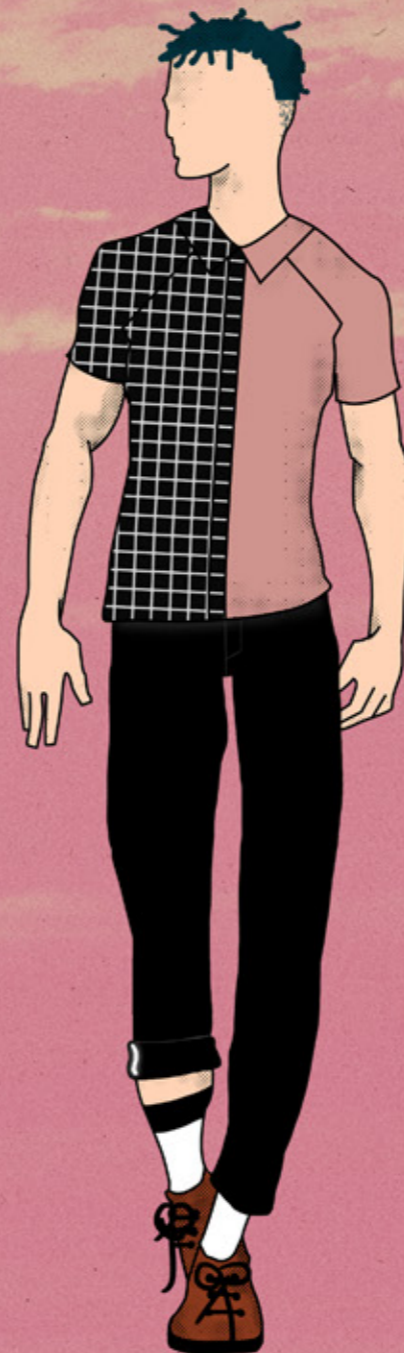
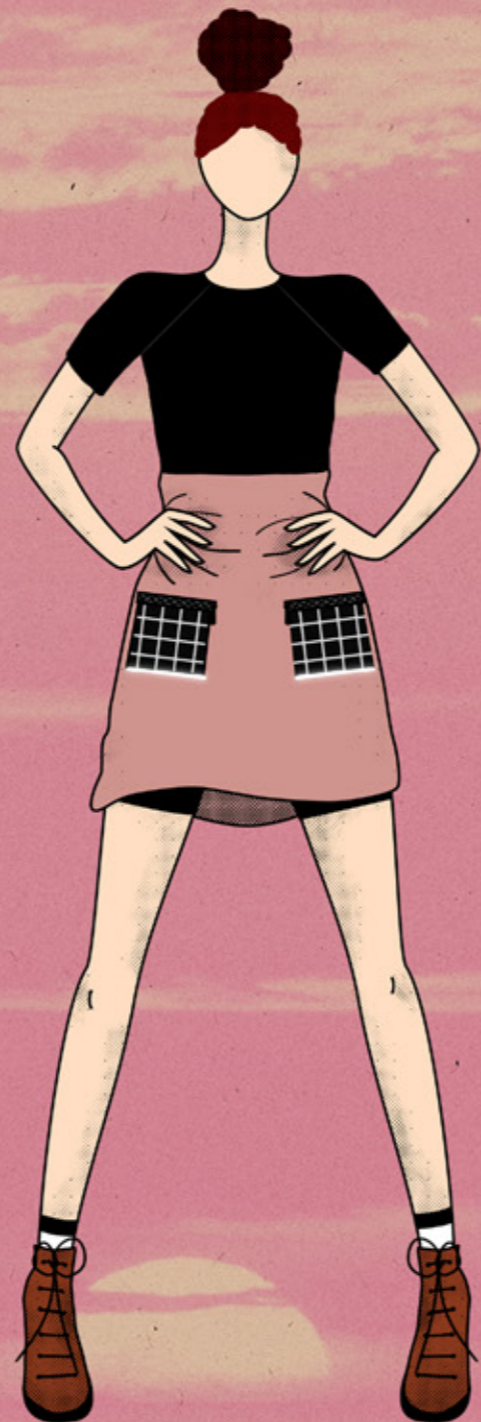
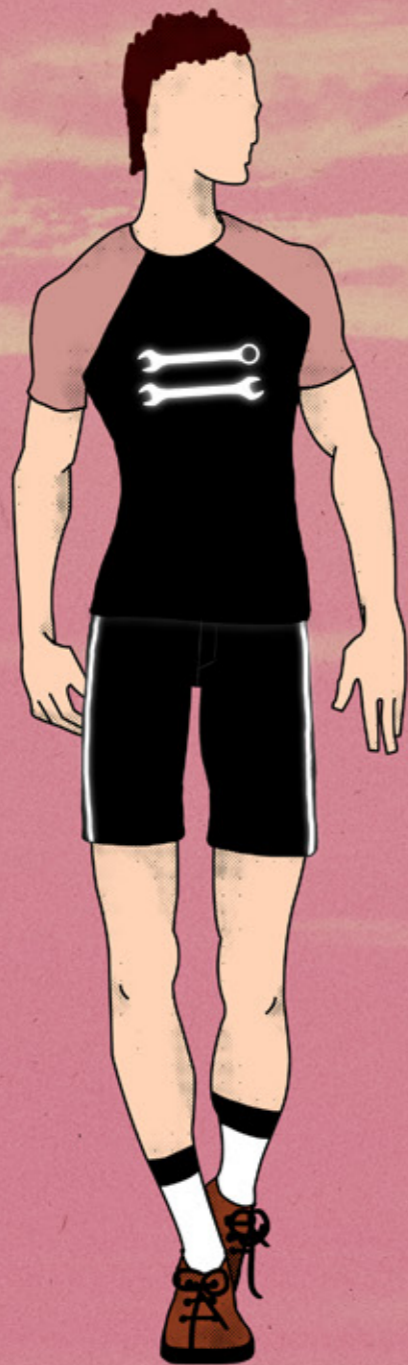
MIX DE PRODUTO	BÁSICO	FASHION	VANGUARDA	TOTAL
\ Blusa	0	5	0	5
\ Camisa	0	3	0	3
\ Camiseta	5	0	0	5
\ Calça	2	2	2	6
\ Bermuda/Short	0	7	1	8
\ Saia	0	1	0	1
\ Vestido	0	2	1	3
\ Macaquinho/Macacão	0	1	1	2
\ Capa de chuva	0	0	1	1
\ Colete corta-vento	0	0	1	1
<u>TOTAL</u>	<u>7</u>	<u>21</u>	<u>7</u>	<u>35</u>
	20%	60%	20%	100%

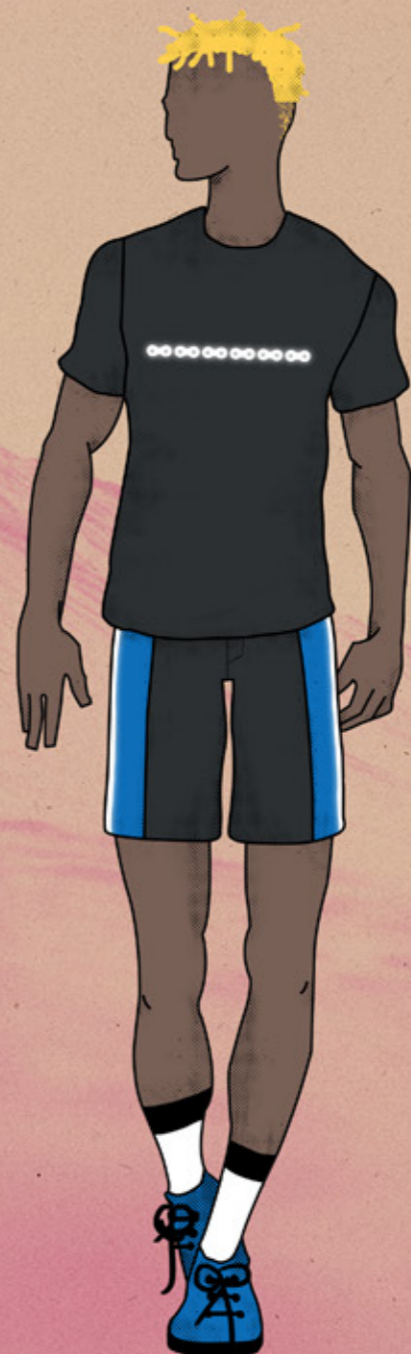
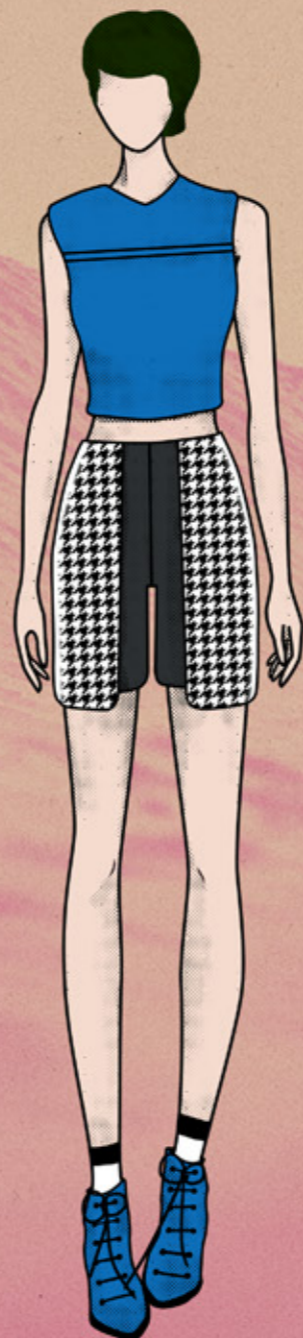
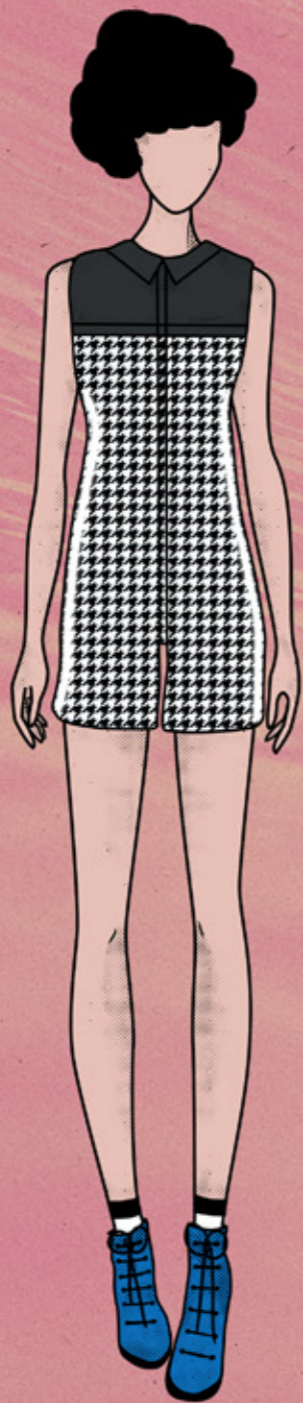


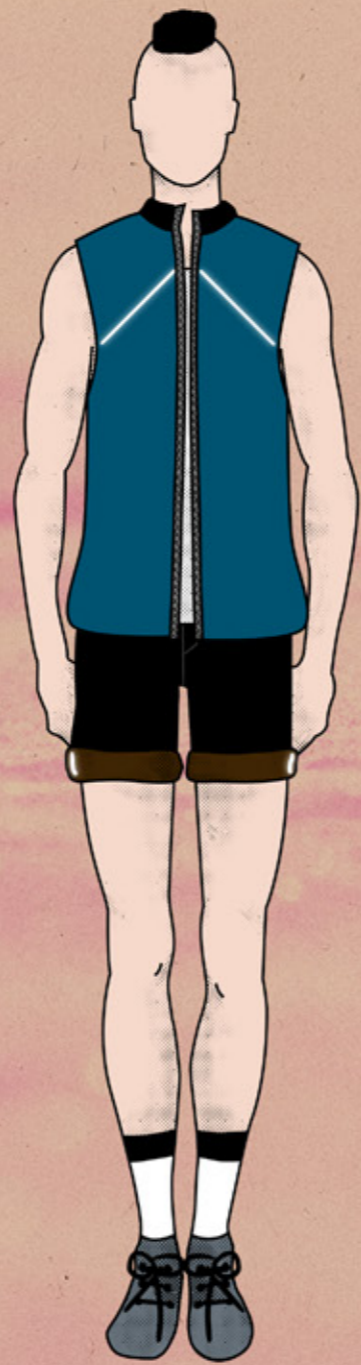
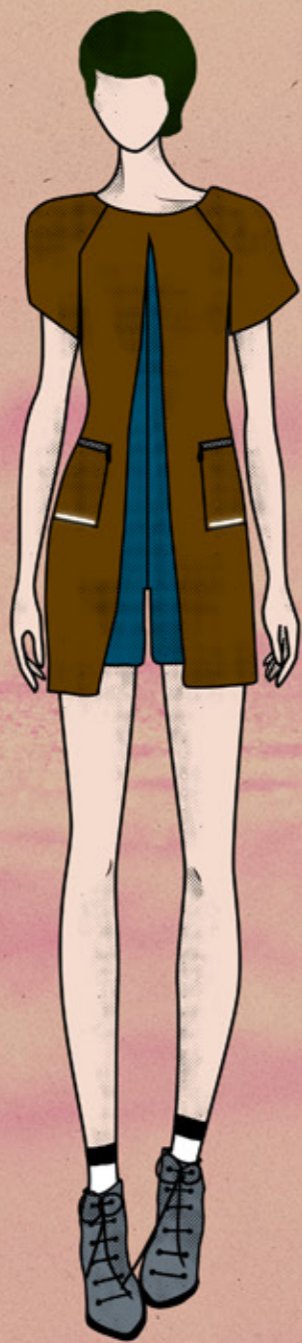
O Verão '19 da Wheelie, intitulado Parallel Universe, foi inspirado em duas músicas da banda americana Red Hot Chili Peppers. A primeira, Charlie, trata-se de uma válvula de escape, podendo ser representada por uma pessoa, uma droga, um objeto, uma atividade, ou qualquer coisa que traga sensação de felicidade. A segunda, Paralell Universe, é sobre um sonho/pesadelo, sobre estar fora do seu corpo e se conectar com outra realidade. A coleção Parallel Universe da Wheelie é sobre estar dentro do caos e mesmo assim encontrar paz. É sobre sair do carro, sair do ônibus, subir na bicicleta e redescobrir os lugares por onde passa todos os dias. Ver tudo com outra percepção, a partir da bicicleta. Entrar num universo paralelo.

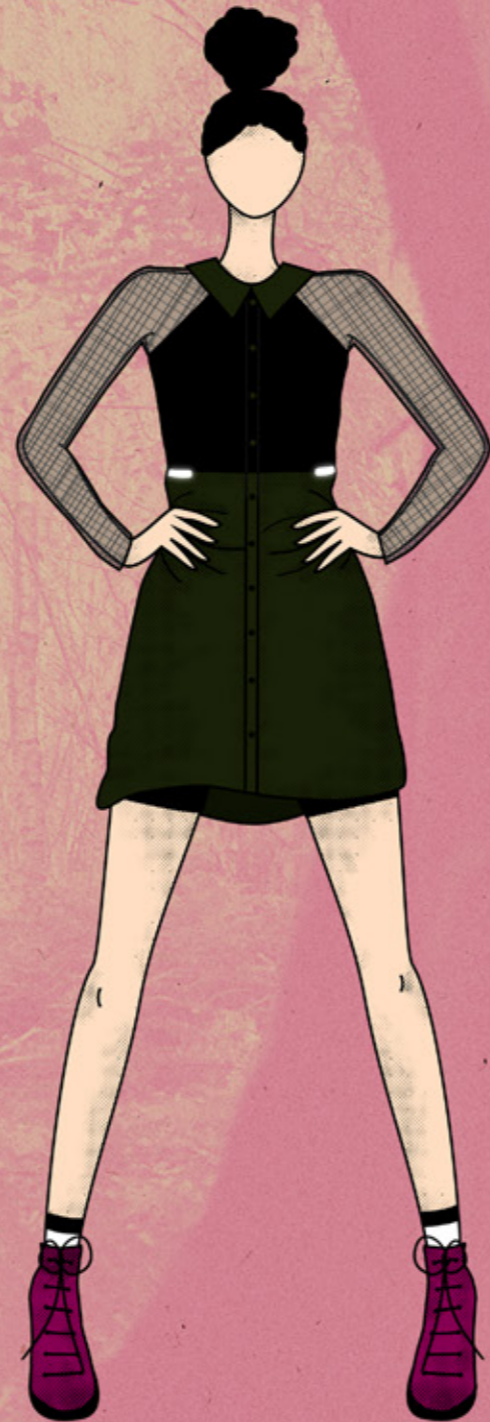
TE MA CO LE ÇÃO











wheelie

Modelo: Calça sarja masculina bolso faca

Coleção: Parallel Universe

Empresa: Wheelie

Data: 30.05.2018

Designer: Mirna Calixto

Modelista: Andrea Bezerra

wheelie

Modelo: Calça sarja masculina bolso faca

Coleção: Parallel Universe

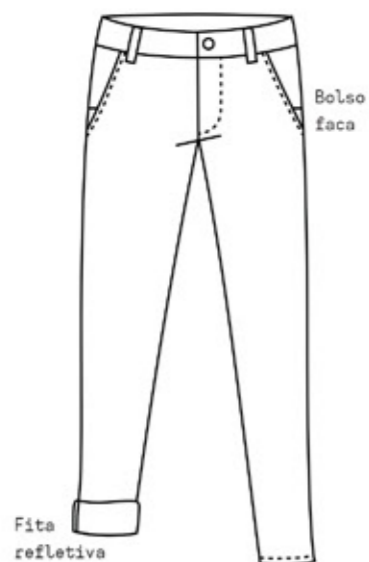
Empresa: Wheelie

Data: 30.05.2018

Designer: Mirna Calixto

Modelista: Andrea Bezerra

Frente:



Costas:

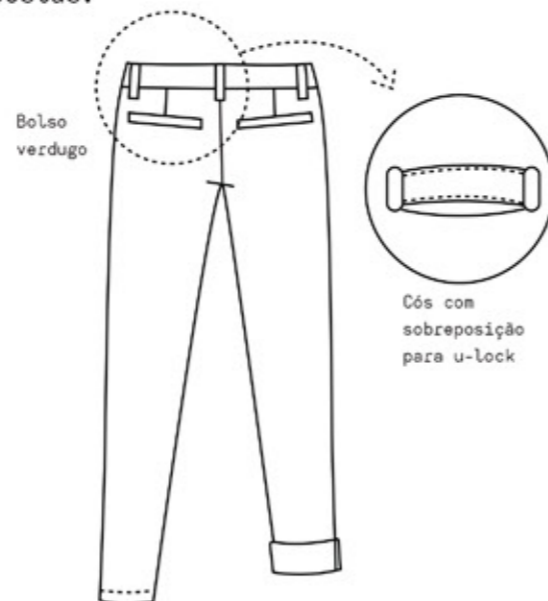


TABELA DE MATERIAIS

MATERIAL	FABRICANTE	COMPOSIÇÃO	COR	QUANT.	UN.
Sarja acetinada	Doptex	100% Algodão	Chumbo	1,30m	

TABELA DE AVIAMENTOS

MATERIAL	FABRICANTE	COMPOSIÇÃO	COR	QUANT.	UN.
Linha	Tramix	100% Poliéster	Chumbo		1
Fio	Tramix	100% Poliéster	Chumbo		1
Botão de massa	Brasil Botões		Chumbo		1
Fita refletiva	3M		Chumbo	0,60cm	
Zíper	Corrente	100% Poliéster	Chumbo		1

TABELA DE ETIQUETAS

MATERIAL	FABRICANTE	COMPOSIÇÃO	COR	QUANT.	UN.

BENEFICIAMENTOS

DESCRIÇÃO	MATERIAL	TAMANHO	FIXAÇÃO

SEQUÊNCIA OPERACIONAL

OPERAÇÃO	MÁQUINA	TEMPO
Costurar pences traseiras	Reta	
Preparar forros bolsos traseiros	Reta	
Costurar bolsos traseiros na calça	Reta	
Preparar forros bolsos dianteiros	Reta	
Costurar bolsos dianteiros na calça	Reta	
Preparar braguilha	Reta	
Pregar braguilha	Reta	
Costurar gancho traseiro	Interlock	
Costurar gancho dianteiro	Interlock	
Fechar lateral	Interlock	
Pregar fita refletiva	Reta	
Costurar barra	Reta	
Preparar passantes	Reta	
Pregar cós com passantes	Reta	
Finalizar pregamento de passantes	Travete	
Casear cós	Caseadeira	
Pregar botão	Botoneira	
Revisar	Manual	

OBSERVAÇÕES IMPORTANTES

Ao pregar o cós, deixar parte sobreposta. O cós deve ser pregado com a sobra no centro das costas, travetado por baixo (será dobrado para a esquerda), e a parte excedente deverá ser travetada junto ao passante esquerdo.

wheelie

Modelo: Camisa masculina pied de poule

Coleção: Parallel Universe

Empresa: Wheelie

Data: 30.05.2018

Designer: Mirna Calixto

Modelista: Andrea Bezerra

wheelie

Modelo: Camisa masculina pied de poule

Coleção: Parallel Universe

Empresa: Wheelie

Data: 30.05.2018

Designer: Mirna Calixto

Modelista: Andrea Bezerra

Frente:



Costas:



TABELA DE MATERIAIS

MATERIAL	FABRICANTE	COMPOSIÇÃO	COR	QUANT.	UN.
Tricoline	Renaux	100% Algodão	Xadrez	0,70m	

TABELA DE AVIAMENTOS

MATERIAL	FABRICANTE	COMPOSIÇÃO	COR	QUANT.	UN.
Linha	Tramix	100% Poliéster	Preta		1
Fio	Tramix	100% Poliéster	Preta		1
Botão de massa	Brasil Botões		Preta		9

TABELA DE ETIQUETAS

MATERIAL	FABRICANTE	COMPOSIÇÃO	COR	QUANT.	UN.

BENEFICIAMENTOS

DESCRIÇÃO	MATERIAL	TAMANHO	FIXAÇÃO

SEQUÊNCIA OPERACIONAL

OPERAÇÃO	MÁQUINA	TEMPO
Entretelar gola e pé de gola - Ferro	Ferro	
Virar gola e refilar - Manual	Manual	
Pespontar gola - Reta	Reta	
Fazer bainha pé de gola - Reta	Reta	
Unir gola ao pé de gola - Reta	Reta	
Unir e pespontar ombros - Reta	Reta	
Fazer prega frente - Reta	Reta	
Aplicar pala costas - Reta	Reta	
Fazer pences - Reta	Reta	
Pregar bolso chapado e pespontar - Reta	Reta	
Pregar gola com pé de gola na peça - Reta	Reta	
Aplicar mangas - Interlock	Interlock	
Pespontar mangas - Reta	Reta	
Preparar fendas laterais - Reta	Reta	
Fechar laterais - Interlock	Interlock	
Fazer bainhas mangas e peça - Reta	Reta	
Casear vista central - Caseadeira	Caseadeira	
Pregar botões - Botoneira	Botoneira	

OBSERVAÇÕES IMPORTANTES

wheelie

Modelo: Calça sarja feminina com abertura no joelho

Coleção: Parallel Universe

Empresa: Wheelie

Data: 30.05.2018

Designer: Mirna Calixto

Modelista: Andrea Bezerra

wheelie

Modelo: Calça sarja feminina com abertura no joelho

Coleção: Parallel Universe

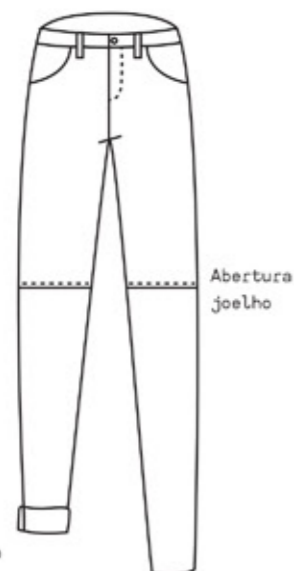
Empresa: Wheelie

Data: 30.05.2018

Designer: Mirna Calixto

Modelista: Andrea Bezerra

Frente:



Costas:

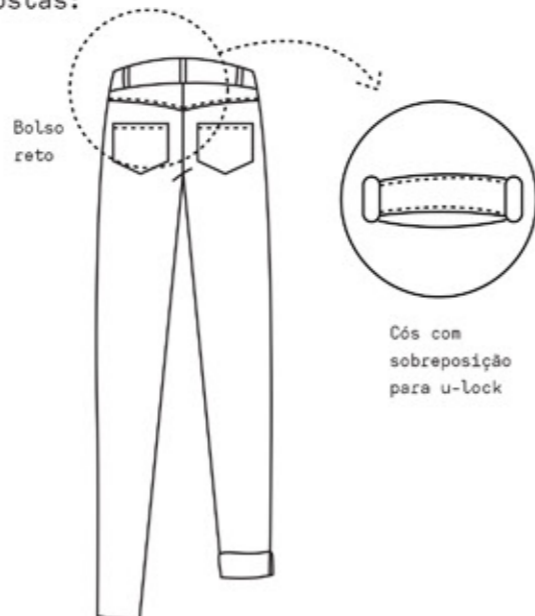


TABELA DE MATERIAIS

MATERIAL	FABRICANTE	COMPOSIÇÃO	COR	QUANT.	UN.
Sarja acetinada	Doptex	100% Algodão	Preta	1,20m	

TABELA DE AVIAMENTOS

MATERIAL	FABRICANTE	COMPOSIÇÃO	COR	QUANT.	UN.
Linha	Tramix	100% Poliéster	Preta		1
Fio	Tramix	100% Poliéster	Preta		1
Botão de massa	Brasil Botões		Preta		1
Fita refletiva	3M		Preta	0,60cm	
Zíper	Corrente	100% Poliéster	Preta		1

TABELA DE ETIQUETAS

MATERIAL	FABRICANTE	COMPOSIÇÃO	COR	QUANT.	UN.

BENEFICIAMENTOS

DESCRIÇÃO	MATERIAL	TAMANHO	FIXAÇÃO

SEQUÊNCIA OPERACIONAL

OPERAÇÃO	MÁQUINA	TEMPO
Pregar pala traseira	Reta	
Preparar bolso traseiro	Ferro	
Pregar bolsos traseiros	Reta	
Preparar forros bolsos dianteiros	Reta/Overl.	
Costurar na calça bolsos dianteiros	Reta	
Preparar zíper	Reta/Overl.	
Pregar zíper	Reta	
Costurar gancho dianteiro	Interlock	
Costurar gancho traseiro	Interlock	
Fazer barra abertura joelho	Reta	
Fechar lateral	Interlock	
Pregar fita refletiva	Reta	
Costurar barra	Reta	
Preparar passantes	Reta	
Pregar cós com passantes	Reta	
Finalizar pregamento de passantes	Travete	
Casear cós	Caseadeira	
Pregar botão	Botoneira	

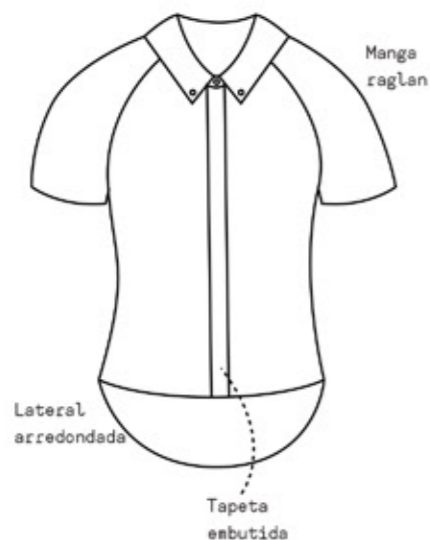
OBSERVAÇÕES IMPORTANTES

Ao pregar o cós, deixar parte sobreposta. O cós deve ser pregado com a sobra no centro das costas, travetado por baixo (será dobrado para a esquerda), e a parte excedente deverá ser travetada junto ao passante esquerdo.

wheelie

Modelo: Blusa feminina com folga costas	
Coleção: Parallel Universe	
Empresa: Wheelie	Data: 30.05.2018
Designer: Mirna Calixto	Modelista: Andrea Bezerra

Frente:



Costas:

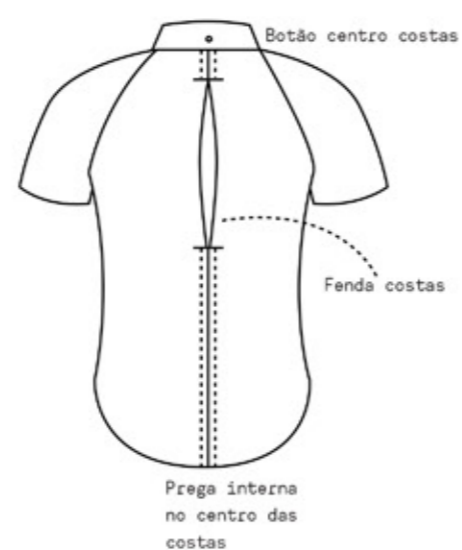


TABELA DE MATERIAIS

MATERIAL	FABRICANTE	COMPOSIÇÃO	COR	QUANT.	UN.
Tricoline	Cataguases	100% Algodão	Rosé	0,60m	

TABELA DE AVIAMENTOS

MATERIAL	FABRICANTE	COMPOSIÇÃO	COR	QUANT.	UN.
Linha	Tramix	100% Poliéster	Rosé		1
Fio	Tramix	100% Poliéster	Rosé		1
Botão de massa	Brasil Botões		Rosé		9

TABELA DE ETIQUETAS

MATERIAL	FABRICANTE	COMPOSIÇÃO	COR	QUANT.	UN.

wheelie

Modelo: Blusa feminina com folga costas	
Coleção: Parallel Universe	
Empresa: Wheelie	Data: 30.05.2018
Designer: Mirna Calixto	Modelista: Andrea Bezerra

BENEFICIAMENTOS

DESCRIÇÃO	MATERIAL	TAMANHO	FIXAÇÃO

SEQUÊNCIA OPERACIONAL

OPERAÇÃO	MÁQUINA	TEMPO
Entretelar gola e pé de gola	Ferro	
Unir gola ao pé de gola	Reta	
Virar gola e refilar	Manual	
Pespontar gola	Reta	
Fazer bainha pé de gola	Reta	
Montar gola no pé de gola	Reta	
Aplicar manga raglan	Interlock	
Costurar tapeta	Reta	
Pregar gola na peça	Reta	
Fazer prega fêmea nas costas	Reta	
Fechar laterais	Interlock	
Fazer bainha manga	Reta	
Fazer barra com vista	Reta	
Casear vista central	Caseadeira	
Pregar botões	Botoneira	

OBSERVAÇÕES IMPORTANTES

wheelie

Modelo: Bermuda sarja bolso com zíper

Coleção: Parallel Universe

Empresa: Wheelie

Data: 30.05.2018

Designer: Mirna Calixto

Modelista: Andrea Bezerra

wheelie

Modelo: Bermuda sarja bolso com zíper

Coleção: Parallel Universe

Empresa: Wheelie

Data: 30.05.2018

Designer: Mirna Calixto

Modelista: Andrea Bezerra

Frente:

Bolso
retangularAbertura
joelho

Costas:

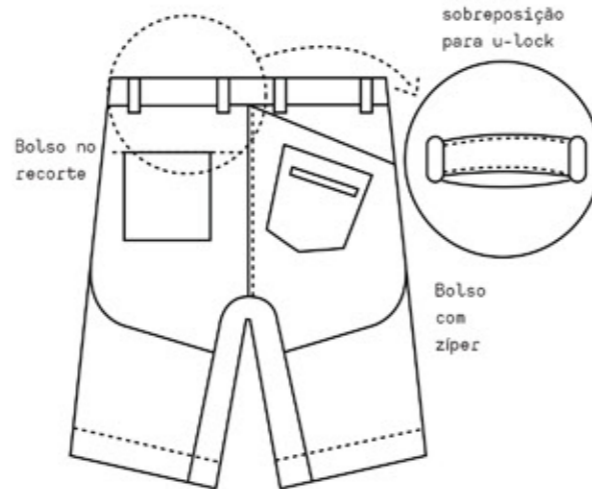
Cós com
sobreposição
para u-lockBolso no
recorteBolso
com
zíper

TABELA DE MATERIAIS

MATERIAL	FABRICANTE	COMPOSIÇÃO	COR	QUANT.	UN.
Sarja acetinada	Doptex	100% Algodão	Ocre	0,90m	

TABELA DE AVIAMENTOS

MATERIAL	FABRICANTE	COMPOSIÇÃO	COR	QUANT.	UN.
Linha	Tramix	100% Poliéster	Ocre		1
Fio	Tramix	100% Poliéster	Ocre		1
Botão de massa	Brasil Botões		Ocre		1
Fita refletiva	3M		Ocre	0,60cm	
Zíper 15cm / 10cm	Corrente	100% Poliéster	Ocre		2

TABELA DE ETIQUETAS

MATERIAL	FABRICANTE	COMPOSIÇÃO	COR	QUANT.	UN.

BENEFICIAMENTOS

DESCRIÇÃO	MATERIAL	TAMANHO	FIXAÇÃO

SEQUÊNCIA OPERACIONAL

OPERAÇÃO	MÁQUINA	TEMPO
Preparar forros bolsos dianteiros	Reta	
Costurar bolsos dianteiros na bermuda	Reta	
Pregar zíper no bolso traseiro reto	Reta/Overl.	
Pregar pala no bolso traseiro reto	Reta	
Pregar bolso no recorte traseiro direito	Reta	
Pregar recorte na traseira direita	Reta/Overl.	
Fazer barra no recorte traseiro esquerdo	Reta	
Pregar recorte c/ bolso tras. esq. c/ lateral tras. esq.	2 agulhas	
Preparar zíper	Reta/Overl.	
Pregar zíper	Reta	
Costurar gancho dianteiro	Interlock	
Costurar gancho traseiro	Interlock	
Fechar lateral	Interlock	
Pregar fita refletiva	Reta	
Costurar barra	Reta	
Finalizar pregamento de passantes	Travete	
Casear cós	Caseadeira	
Pregar botão	Botoneira	

OBSERVAÇÕES IMPORTANTES

Ao pregar o cós, deixar parte sobreposta. O cós deve ser pregado com a sobra no centro das costas, travetado por baixo (será dobrado para a esquerda), e a parte excedente deverá ser travetada junto ao passante esquerdo.

wheelie

Modelo: Camisa social masculina abertura costas

Coleção: Parallel Universe

Empresa: Wheelie

Data: 30.05.2018

Designer: Mirna Calixto

Modelista: Andrea Bezerra

wheelie

Modelo: Camisa social masculina abertura costas

Coleção: Parallel Universe

Empresa: Wheelie

Data: 30.05.2018

Designer: Mirna Calixto

Modelista: Andrea Bezerra

Frente:



Costas:



TABELA DE MATERIAIS

MATERIAL	FABRICANTE	COMPOSIÇÃO	COR	QUANT.	UN.
Fustão	Cataguases	100% Algodão	Branca	0,80m	

TABELA DE AVIAMENTOS

MATERIAL	FABRICANTE	COMPOSIÇÃO	COR	QUANT.	UN.
Linha	Tramix	100% Poliéster	Branca		1
Fio	Tramix	100% Poliéster	Branca		1
Botão de massa	Brasil Botões		Branca		14

TABELA DE ETIQUETAS

MATERIAL	FABRICANTE	COMPOSIÇÃO	COR	QUANT.	UN.

BENEFICIAMENTOS

DESCRIÇÃO	MATERIAL	TAMANHO	FIXAÇÃO

SEQUÊNCIA OPERACIONAL

OPERAÇÃO	MÁQUINA	TEMPO
Entretelar gola e pé de gola e punhos	Ferro	
Fechar gola / Virar gola e refilar	Reta/Manual	
Pespontar gola	Reta	
Fazer bainha pé de gola e unir gola ao pé de gola	Reta	
Pregar reforço cotovelo manga	Reta	
Aplicar carcela	Reta	
Preparar punhos	Reta	
Unir e pespontar ombros	Reta	
Aplicar bolso reto frente esquerda	Reta	
Unir partes costas com travete	Travete	
Aplicar manga raglan	Reta	
Pregar gola na peça	Reta	
Preparar fendas laterais	Reta	
Fechar laterais	Interlock	
Pregar punho na manga	Reta	
Fazer bainha peça	Reta	
Casear vista central	Caseadeira	
Pregar botões	Botoneira	

OBSERVAÇÕES IMPORTANTES



Blusa feminina com folga costas - REF:WH0001

<u>Custos por produto:</u>	<u>Custos fixos por produto:</u>
Matéria-prima: R\$22,00	Marketing: R\$19,50
Mão de obra: R\$20,00	Espaço físico/operac.: R\$27,00
Embalagem e tag: R\$9,00	Transporte: R\$6,00
<u>Preço de venda: R\$149,90</u>	<u>Lucro: R\$46,40</u>



Blusa sarja masculina bolso faca - REF:WH0010

<u>Custos por produto:</u>	<u>Custos fixos por produto:</u>
Matéria-prima: R\$48,00	Marketing: R\$28,50
Mão de obra: R\$45,00	Espaço físico/operac.: R\$35,00
Embalagem e tag: R\$9,00	Transporte: R\$6,00
<u>Preço de venda: R\$220,90</u>	<u>Lucro: R\$49,40</u>



Calça sarja feminina abertura joelho - REF:WH0002

<u>Custos por produto:</u>	<u>Custos fixos por produto:</u>
Matéria-prima: R\$47,00	Marketing: R\$28,50
Mão de obra: R\$45,00	Espaço físico/operac.: R\$34,00
Embalagem e tag: R\$9,00	Transporte: R\$6,00
<u>Preço de venda: R\$220,90</u>	<u>Lucro: R\$51,40</u>



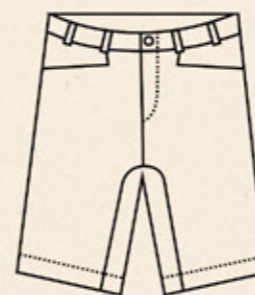
Camisa social masculina abertura costas - REF:WH0017

<u>Custos por produto:</u>	<u>Custos fixos por produto:</u>
Matéria-prima: R\$28,00	Marketing: R\$17,30
Mão de obra: R\$25,00	Espaço físico/operac.: R\$29,50
Embalagem e tag: R\$9,00	Transporte: R\$6,00
<u>Preço de venda: R\$159,90</u>	<u>Lucro: R\$45,10</u>



Camisa masculina pied de poule - REF: WH0009

<u>Custos por produto:</u>	<u>Custos fixos por produto:</u>
Matéria-prima: R\$26,00	Marketing: R\$19,50
Mão de obra: R\$20,00	Espaço físico/operac.: R\$26,00
Embalagem e tag: R\$9,00	Transporte: R\$6,00
<u>Preço de venda: R\$149,90</u>	<u>Lucro: R\$43,40</u>



Bermuda sarja masculina com zíper - REF:WH0018

<u>Custos por produto:</u>	<u>Custos fixos por produto:</u>
Matéria-prima: R\$36,00	Marketing: R\$23,40
Mão de obra: R\$35,00	Espaço físico/operac.: R\$24,30
Embalagem e tag: R\$9,00	Transporte: R\$6,00
<u>Preço de venda: R\$179,90</u>	<u>Lucro: R\$46,20</u>

FICHA DE

PRODUÇÃO

METODOLOGIA

PESQUISA

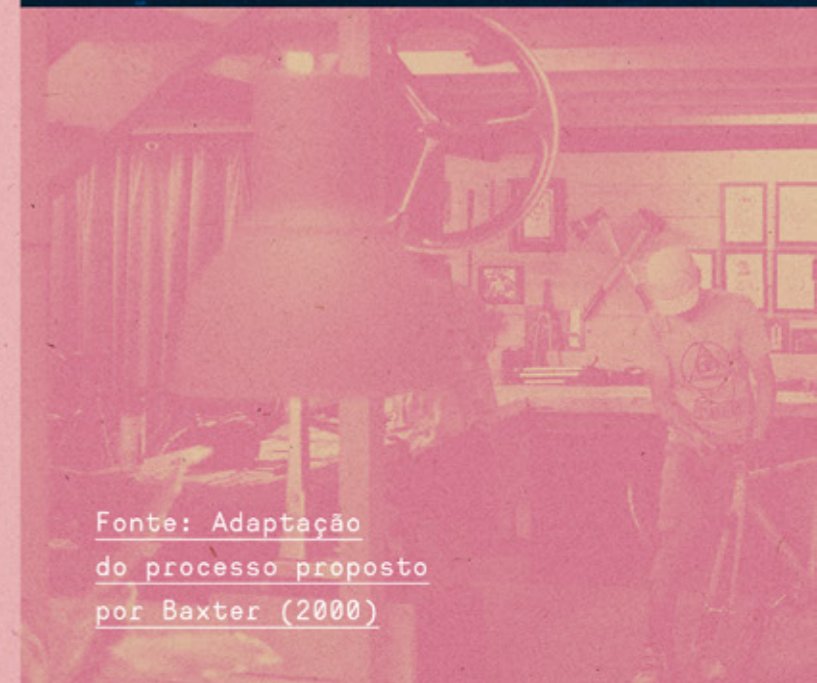
- /
- /
- COLETA DE INFORMAÇÕES E REFERÊNCIAS
- /
- INCUBAÇÃO
- /
- DESENVOLVIMENTO DA IDENTIDADE DA MARCA
- /
- DEFINIÇÃO DO TEMA
- /
- INCUBAÇÃO PARA GERAÇÃO DE IDEIAS
- /
- CRIAÇÃO DE PAINÉIS IMAGÉTICOS E DEFINIÇÃO DE FAMÍLIAS

PLANEJAMENTO

- /
- /
- GERAÇÃO DE ESBOÇOS
- /
- SELEÇÃO DE ALTERNATIVAS
- /
- PESQUISA DE MATERIAIS
- /
- FINALIZAÇÃO DE COLEÇÃO
- /
- CROQUIS
- /
- COMPRA DE MATERIAL

PRODUÇÃO

- /
- /
- PROTÓTIPOS
- /
- CORREÇÃO
- /
- FICHAS TÉCNICAS
- /
- PRODUÇÃO



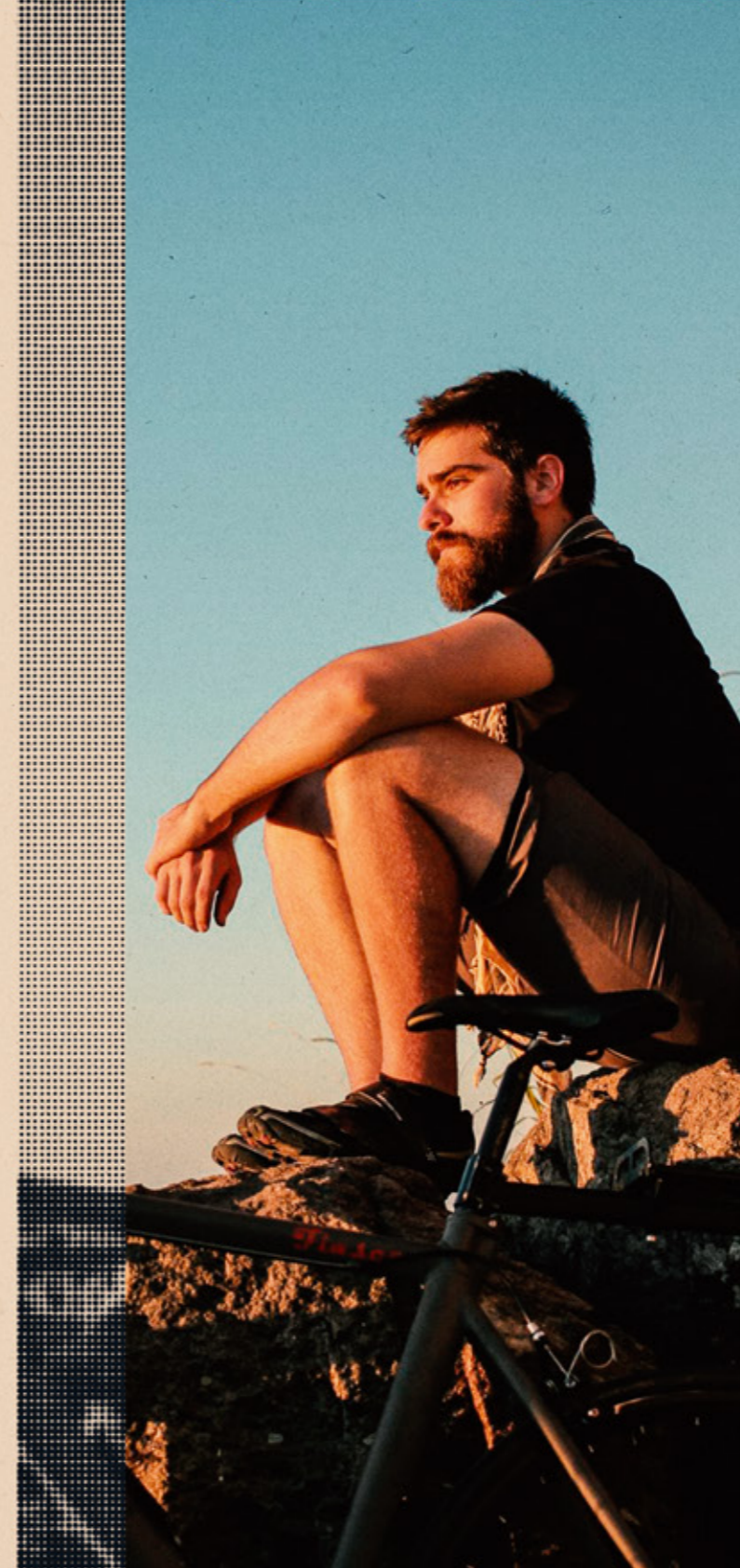
Fonte: Adaptação
do processo proposto
por Baxter (2000)

PROJETUAL

POSICIONAMENTO

YOU'RE TOT

A existência da Wheelie vem de um propósito ambiental, onde a
responsabilidade do projeto é apoiar o cuidado com o planeta e com o
ser humano, incentivando o uso de transportes alternativos através do
vestuário. No processo de estampagem, nas técnicas de serigrafia, faz
um controle de medidas sustentáveis, onde a água da lavagem das telas
é tratada e reutilizada e os solventes usados não agridem o ambiente.
Mesmo não sendo a técnica mais *ecofriendly*, a qualidade desse processo,
quando aliado a um bom tecido, resulta em produtos mais duráveis,
aumentando o tempo de vida e evitando descartes. Não faz uso de sacolas
ou qualquer tipo de embalagem plástica. Faz campanha para que, dentro da
empresa, a energia elétrica e água sejam utilizadas de forma racional.
A Wheelie oferece um ambiente de trabalho agradável, que preza pela saúde
e bem-estar de seus funcionários, respeitando jornadas de trabalho,
proporcionando boas condições salariais, cumprindo com os direitos
trabalhistas, combatendo qualquer tipo de assédio, e tem compromisso
com a igualdade, equilibrando sua equipe em gênero e raça.



SUSTENTAVEL

PLANO DE COMUNICAÇÃO

As estratégias de comunicação da Wheelie são baseadas no Marketing 4.0 de Kotler, estágio mais recente do marketing, em um cenário em que a internet permeia a vida das pessoas o tempo inteiro, e o *on-line* e o *off-line* se complementam, criando uma relação emocional do consumidor com a marca.

O desejo é que o conhecimento sobre a marca seja propagado principalmente pelo “boca-a-boca”, uma coisa intimista, entre amigos. E reforçado através de envio de Press Kit para influenciadores, uma vez que recomendações pessoais têm maior valor, seja pelo medo de errar, ou por nos projetarmos em outras pessoas.

A Wheelie produz conteúdo para mídias sociais sobre ciclismo urbano, consumo consciente, e mostra, através de um layout atrativo, coleções e outras informações, fomentando discussões e fidelizando cliente para torná-lo um defensor da marca.

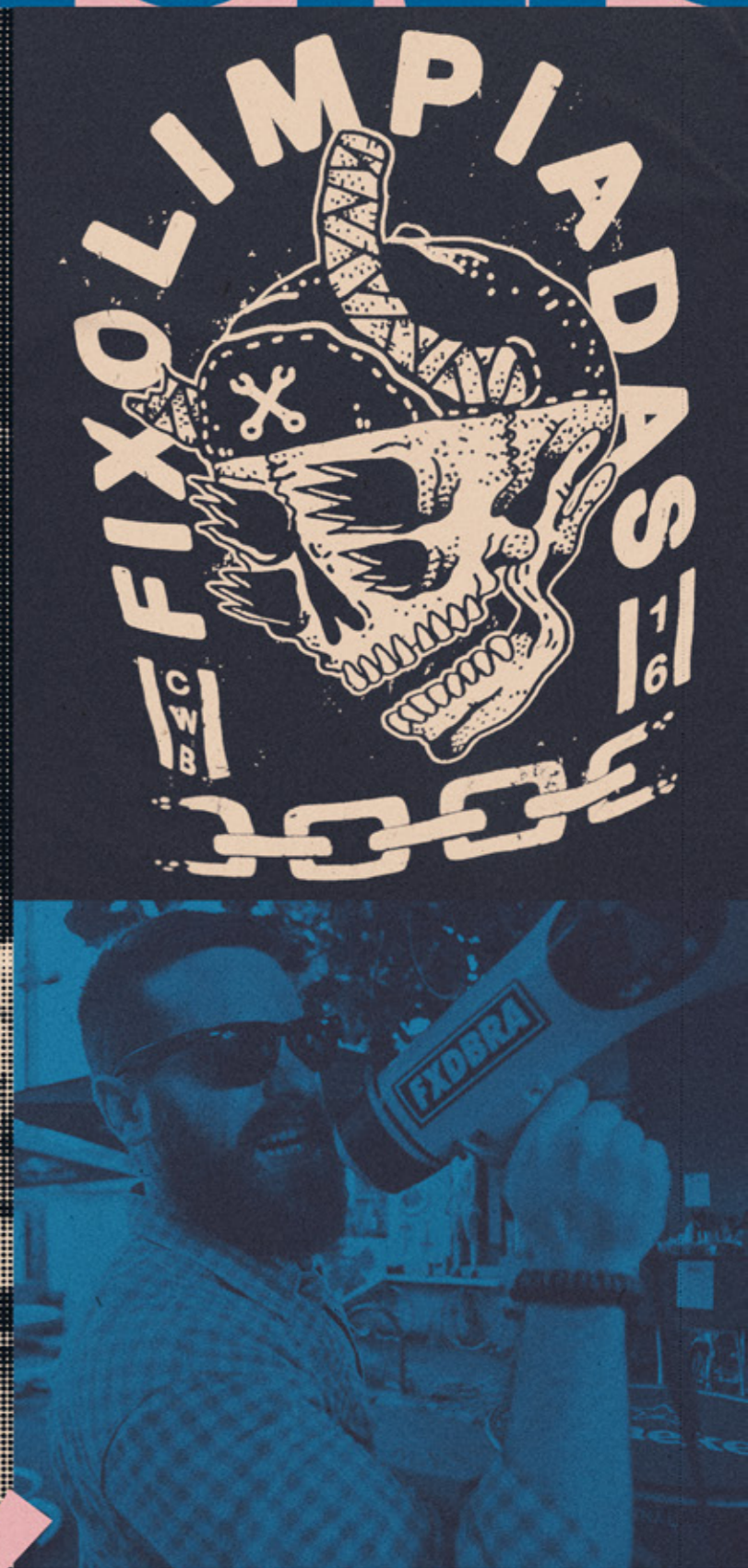
Os clientes cadastrados no programa de relacionamento da marca recebem uma série de vantagens: catálogos em primeira mão, produtos especiais, dicas de looks, newsletter mensal, e participação de liquidações exclusivas.

Procura dar atenção ao cliente potencial, estreitando relacionamento com um eficiente serviço de atendimento, principalmente para sanar dúvidas, através de chat no e-commerce e facebook, e direct message no Instagram, resolvendo problemas com mais rapidez, tratando os clientes como amigos.

Os produtos são enviados em embalagens atrativas e com bilhetes de agradecimento, demonstrando cuidado com os clientes e humanizando a marca.

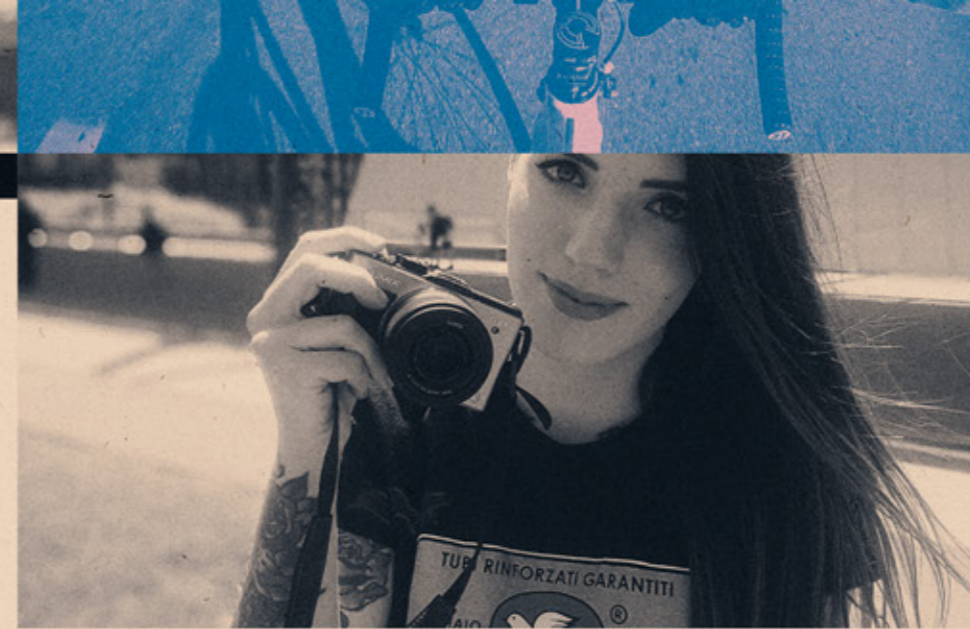
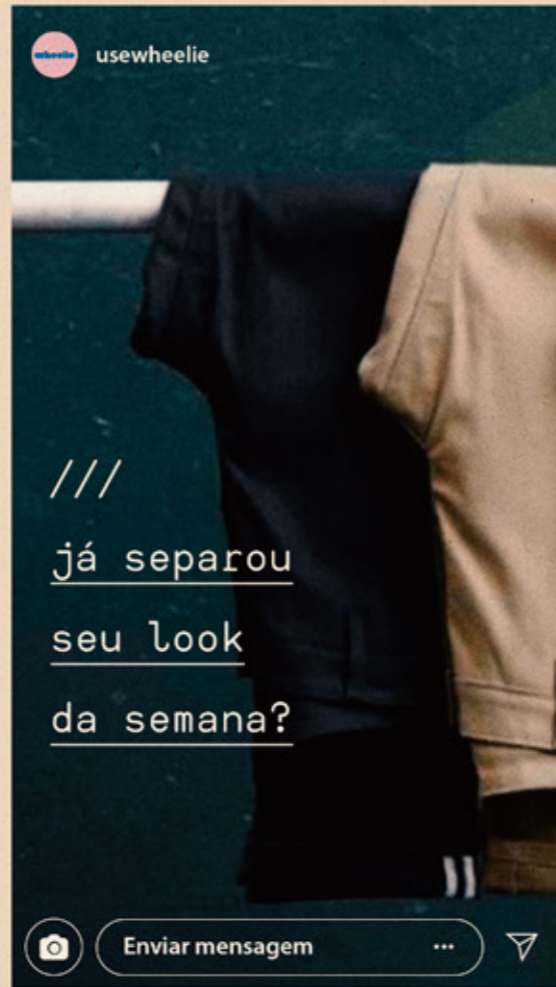
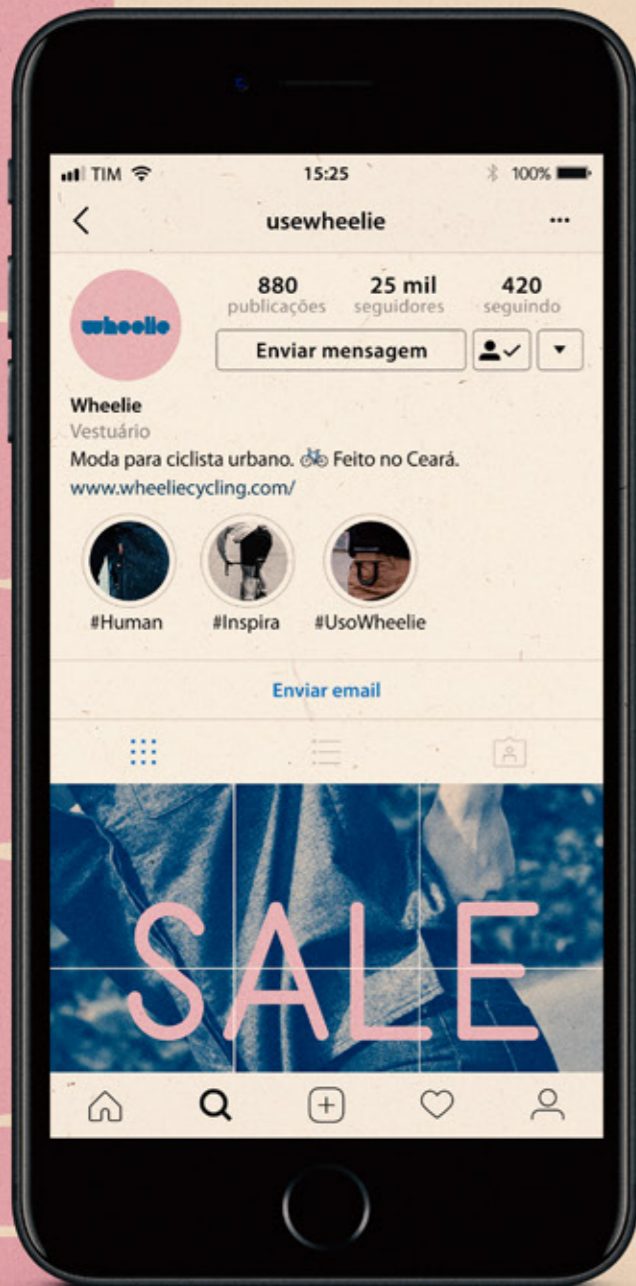
“Quem não é visto não é lembrado”: A Wheelie promove festas para reunir seu público e apoia as Fixolimpiadas, evento de âmbito nacional com provas para ciclistas que usam bicicleta fixa, com envio de kits para vencedores de provas.

Também faz intervenções urbanas com stêncil e lambe-lambe.



CAÇA

ESTRATÉGIAS



No *Instagram*, a *Wheelie* usa uma linguagem coloquial, neologismos e modismos para interagir com seus seguidores, através de um layout atrativo. Também patrocina posts com a finalidade de obter um maior alcance de clientes. Dessa forma, consegue atingir diretamente o público que interessa para a marca e o *feedback* que recebe é muito rápido, estreitando o relacionamento com o consumidor.

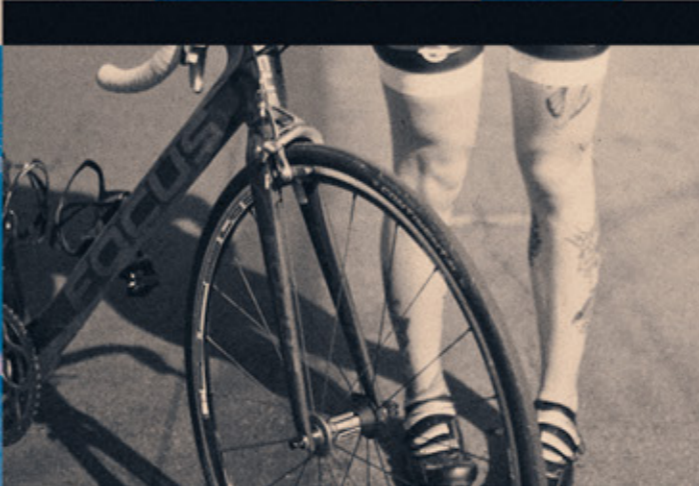
MS

GRAM



A maior parte das vendas é realizada através da loja virtual. Conta com uma cartilha didática e detalhada de tamanhos, além de um manual ilustrado mostrando ao cliente a maneira correta para descobrir suas medidas.

WEBSITE





Dr. Garcia

Olá a Wheelie, uma marca que reflete sobre a liberdade urbana e a questão de mobilidade. Entendemos a voz da bicicleta no cotidiano porque acreditamos que ela representa conceitos fundamentais como a independência, a consciência ecológica e o bem estar. Estamos te enviando um pedaço de nossa nova coleção. Faça um teste rápido para se proporcionar conforto e segurança, e se encontrar e descobrir novos caminhos ao lado da vida. Aproveite sua nova peça e boa pedrada!

Um abraço,
Luiz Wheelie.

wheelie
wheelie
wheelie
wheelie
wheelie
wheelie
wheelie
wheelie
wheelie
wheelie
wheelie
wheelie
wheelie
wheelie
wheelie
wheelie
wheelie
wheelie
wheelie
wheelie
wheelie
wheelie
wheelie



Press Kit composto por uma camiseta, uma squeeze, um pôster assinado pelo ilustrador e parceiro Wheelie Adams Carvalho, um adesivo e uma carta em embalagem especial.

//
/
P A R A L L E L

U N I V E R S E



VERÃO '19









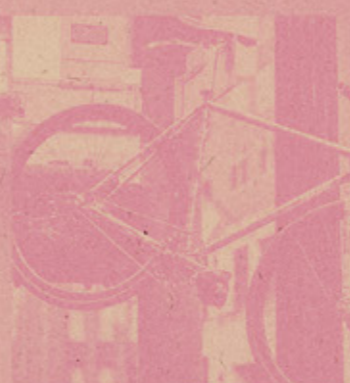
THE FUTURE IS EXCITING



IF YOU'RE AFRAID TO FAIL, YOU'LL KEEP FAILING



RULES ARE MADE TO BE BROKEN.



PLEASE MR. MOTORIST WATCH OUT FOR ME?

LIKE IT OR NOT

